



**Fundusze Europejskie**

# **Dostosowanie kształcenia w Politechnice Świętokrzyskiej do potrzeb współczesnej gospodarki**

**Projekt realizowany w ramach programu Fundusze Europejskie dla Rozwoju Społecznego 2021-2027, współfinansowany ze środków Europejskiego Funduszu Społecznego Plus  
Nr umowy FERS.01.05-IP.08-0234/23-00**



Fundusze  
Europejskie



Rzeczpospolita  
Polska

Dofinansowane przez  
Unię Europejską





# Politechnika Świętokrzyska Kielce University of Technology





Fundusze Europejskie

Kierunek: Inżynieria środowiska



Fundusze Europejskie



Rzeczpospolita  
Polska

Dofinansowane przez  
Unię Europejską



# INŻYNIERIA ŚRODOWISKA

Interdyscyplinarne studia kształcące specjalistów o umiejętnościach inżynieryjno-technicznych mogących ubiegać się o uprawnienia budowlane do wykonywania samodzielnej funkcji technicznej w budownictwie.

Czego uczymy na IŚ?

Projektowania, wykonywania i eksploatacji systemów oraz instalacji, m.in. instalacji klimatyzacyjnych, wentylacyjnych, grzewczych, wodociągowych i gazowych.

Na tym kierunku dowiesz się również o obiektach inżynierii wodnej i melioracyjnej, gospodarce odpadami czy metodach uzdatniania wody i oczyszczania ścieków. Nauczysz się sporządzać kosztorysy oraz wykorzystywać techniki komputerowe wspomagające projektowanie.

Studia, które dają ogromny zakres możliwości pracy i rozwoju! Nie zmarnuj takiej szansy – rynek pracy potrzebuje takich specjalistów!



## OSIĄGNIĘCIA

■ Wysoka ocena jakości kształcenia PKA i KAUT – jedyny kierunek na PŚk z europejskim certyfikatem jakości EUR-ACE®

■ Polski Produkt Przyszłości za projekt "Szereg bezszczotkowych silników z magnesami trwałymi i optycznymi czujnikami położenia wirnika" nadana przez Polską Agencję Rozwoju Przedsiębiorczości oraz NCBiR

■ Uzyskanie kolejnego projektu FERS „Dostosowanie kształcenia w Politechnice Świętokrzyskiej do potrzeb współczesnej gospodarki” na kwotę 9 449 196,93 zł



# CO WAS CZEKA NA INŻYNIERII ŚRODOWISKA

- Nowoczesny program kształcenia konsultowany z przedsiębiorcami, Polskim Związkiem Inżynierów i Techników Sanitarnych oraz Świętokrzyską Okręgową Izbą Inżynierów Budownictwa
- Koła Naukowe – możliwości rozwoju naukowego: Koło PZITS, Koło naukowe: EcoClimatica – w zgodzie z naturą, EKOLOG, GEOMATICA, KRECIK, RePower
- Możliwość odbywania zagranicznych praktyk oraz staży w ramach programu Erasmus+





## CO WAS CZEKA NA INŻYNIERII ŚRODOWISKA

Specjalistyczne laboratoria dydaktyczne i badawcze wyposażone w najnowocześniejszą aparaturę badawczą, m.in.

- Laboratorium Biomasy Stałej i Energetyki Biogazowej oraz Laboratorium Fizyki Budowli, Energetyki Słonecznej i Wodnej w ramach projektu CENWIS
- Stanowisko do badania przewodnictwa cieplnego i oceny paliw w Laboratorium Termometrii w ramach Projektu Świętokrzyski Kampus Laboratoryjny Głównego Urzędu Miar w Kielcach
- Laboratorium Symulatorów Procesów Technologicznych w ramach projektu RID





# CO WAS CZEKA NA INŻYNIERII ŚRODOWISKA

Formy wsparcia udzielonego studentom danego kierunku w ramach realizacji Projektu pt. „Dostosowanie kształcenia w Politechnice Świętokrzyskiej do potrzeb współczesnej gospodarki” (nr FERS.01.05-IP.08-0234/23)



- Wysokopłatne (7200zł!) staże u pracodawców
- Praktyki zawodowe u najlepszych przedsiębiorców
- Wyjazdy studyjne, spotkania dyskusyjne z ekspertami z otoczenia społeczno-gospodarczego, certyfikowane szkolenia branżowe
- Szkolenia z zakresu cyfryzacji
- Zajęcia dodatkowe/wyrównawcze matematyki, fizyki i języka angielskiego





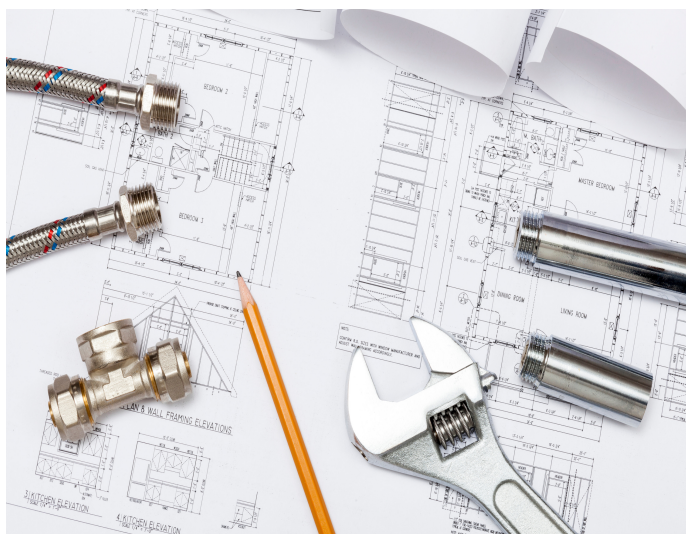
## STYPENDIA

- Wsparcie socjalne na PŚk:  
Stypendium socjalne, Zapomoga,  
Stypendium rektora, Stypendium  
ministra dla studentów, Kredyt  
studencki
- Stypendia dla osób  
z niepełnosprawnościami oraz  
możliwość skorzystania z Funduszu  
Wsparcia Osób Niepełnosprawnych
- Program stypendialny Województwa  
Świętokrzyskiego minimum 1500 zł dla  
studentów I roku
- Międzynarodowy Program  
Stypendialny Miasta Kielce 500 zł



## ŻYCIE STUDENCKIE

- Juwenalia,
- Jesień Żakowska,
- Planszówki na PŚk,
- Studencki Sabat,
- Klub studencki,
- Akademickie Centrum Kariery,
- Akademickie Targi Pracy,
- Chór Politechniki Świętokrzyskiej,
- Sport – rozwijaj swoje zainteresowania sportowe drużynowe i indywidualne



## PERSPEKTYWA ZAWODOWA – PRACA

Absolwenci kierunku Inżynieria Środowiska mogą podjąć pracę

- projektanta, wykonawcy i eksploatatora inwestycji z zakresu budownictwa, urządzeń oraz sieci i instalacji sanitarnych, gospodarki odpadami, kształtowania i rekultywacji środowiska,
- na stanowiskach kierowniczych w instytucjach publicznych i prywatnych związanych z branżą sanitarną i energetyczną,
- audytora w przedsiębiorstwach i instytucjach



## PERSPEKTYWA ZAWODOWA – PRACA

Absolwenci kierunku Inżynieria Środowiska mogą podjąć pracę

- w administracji i samorządach terytorialnych,
- w fundacjach i organizacjach pozarządowych związanych z inżynierią środowiska,
- w placówkach naukowo-badawczych i w szkolnictwie,
- w ramach własnej działalności gospodarczej związanej z projektowaniem, wykonawstwem, dystrybucją materiałów i urządzeń instalacyjnych z zakresu inżynierii środowiska.





**Fundusze Europejskie**

**INŻYNIERIA ŚRODOWISKA –  
KIERUNEK Z OGROMNYMI MOŻLIWOŚCIAMI**



Fundusze  
Europejskie



Rzeczpospolita  
Polska

Dofinansowane przez  
Unię Europejską

